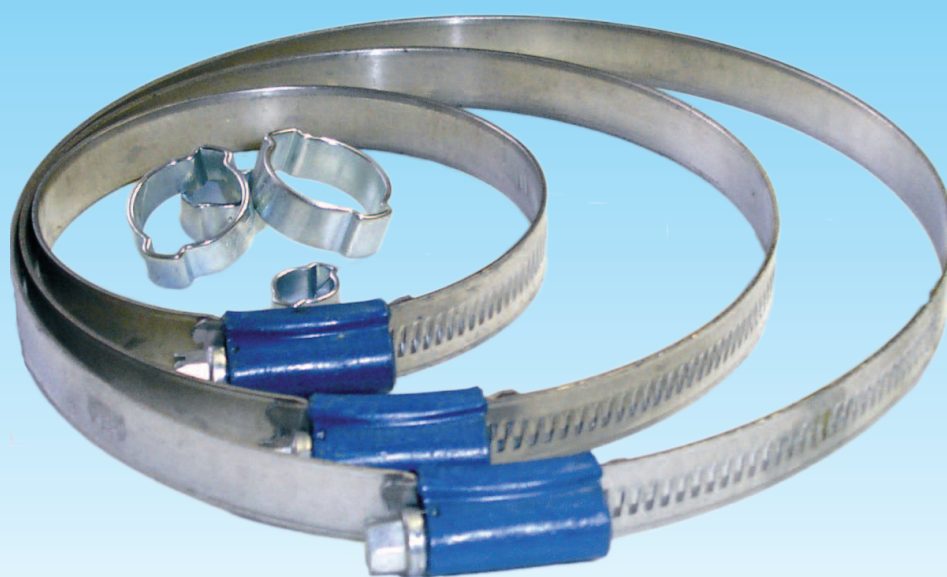


Schlauchschellen

... für die professionelle Verbindung



Allgemeine Hinweise

Die aufgelisteten Artikel sind nur ein kleiner Teil aus unserem Sortiment. Dieses Standardprogramm deckt jedoch die meisten Einsatzfälle ab.

Darüber hinaus beraten wir Sie gern und garantieren eine schnelle und fachgerechte Lösung für Ihre Anwendung.

Bei der Vielseitigkeit der Einbau- und Betriebsbedingungen sowie Anwendungs- und Verfahrenstechnik können die Angaben in diesem Prospekt nur als unverbindliche Richtlinie gelten. Ein Gewährleistungsanspruch kann daher nicht abgeleitet werden. Bei Notwendigkeit genauerer Angaben erbitten wir Ihre Anfrage.

Da wir unser Sortiment regelmäßig den technischen Weiterentwicklungen anpassen, behalten wir uns Änderungen vor. Handelsübliche Toleranzen, Druckfehler und Irrtum vorbehalten.

Hinweise zu den Werkstoffen

| Werkstoff | Korrosionsbeständigkeit im Salzsprühtest |
|-----------|--|
| W1 | min. 144 h |
| W2 | min. 72 h |
| W3 | min. 200 h* |
| W4 | min. 240 h |
| W5 | min. 400 h |

| Werkstoff | Korrosionsbeständigkeit im Salzsprühtest |
|-----------|--|
| S20 | min. 200 h** |
| S50 | min. 2.000 h ** |

** Test gem. SS-ISO 9227 mit neutralem Salznebel

* maximaler Anteil von 10 % Grundmetallkorrosion zulässig

Inhalt

| | Seite |
|--------------------------|-------|
| Schlauschellen Standard | 3 |
| ABA Schlauschellen | 4 |
| Spiralschlauschellen | 6 |
| Schlauchbänder + Zubehör | 7 |
| Gelenkbolzenschellen | 8 |
| 2-Ohr-Klemmen | 10 |

Schlauchschellen Standard W1

- besonders geeignet für Anwendungen mit hoher mechanischer Belastung
- festsitzende Viereckmutter erleichtert Montage auf bereits aufsteckendem Schlauch
- gleichmäßige Kraftverteilung und sichere Montage durch asymmetrische Gehäusekonstruktion
- gleichmäßiger Anpressdruck und somit bessere Dichtwirkung durch kurzen Gehäusesattel

Material:

Band aus Stahl, galvanisiert, verzinkt und chromatiert

Bandbreite 9 mm

| Artikelnr. | Spannbereich |
|------------|--------------|
| 11000000 | 8-12 |
| 11000010 | 10-16 |
| 11000020 | 12-22 |
| 11000030 | 16-27 |
| 11000040 | 20-32 |
| 11000050 | 25-40 |
| 11000060 | 35-50 |
| 11000070 | 40-60 |
| 11000080 | 50-70 |
| 11000090 | 60-80 |
| 11000100 | 70-90 |
| 11000110 | 80-100 |
| 11000120 | 90-110 |
| 11000130 | 100-120 |
| 11000140 | 110-130 |
| 11000150 | 120-140 |
| 11000160 | 130-150 |
| 11000170 | 140-160 |
| - | 150-170 |
| - | 160-180 |
| - | 170-190 |
| - | 180-200 |
| - | 190-210 |



ABA - Schlauchschellen W1 (S20)

- Widerstand gegen hohen Bruchmoment durch robustes Schneckengehäuse aus einem Stück
- hohe Zuverlässigkeit durch Spannkraftreserve
- schlauchschonend durch glatte Unterseite und aufgebogene Bandkanten (Verhinderung von Leckagen)
- Bänder aus Aluzink gewährleisten ca. 3-fach besseren Korrosionsschutz gegenüber Galvanisierung

ABA-Schlauchschellen W1

Material: S20

Schraube: feuerverzinkt, **Band:** Aluzink, **Gehäuse:** lackiert

Bandbreite 9 mm / Schlüsselweite 7

| Artikelnr. | Spannbereich |
|------------|--------------|
| 1190000012 | 8-12 |
| 1190000016 | 10-16 |
| 1190000020 | 12-20 |
| - | 16-25 |
| - | 20-32 |
| - | 25-40 |
| - | 32-50 |
| - | 40-60 |
| - | 50-70 |
| - | 60-80 |

Bandbreite 12,2 mm / Schlüsselweite 7

| Artikelnr. | Spannbereich |
|------------|--------------|
| 1190000025 | 16-25 |
| 1190000028 | 19-28 |
| 1190000032 | 20-32 |
| 1190000040 | 25-40 |
| 1190000050 | 32-50 |
| 1190000060 | 40-60 |
| 1190000070 | 50-70 |
| 1190000080 | 60-80 |
| 1190000090 | 70-90 |
| 1190000100 | 80-100 |
| 1190000110 | 90-110 |
| 1190000120 | 100-120 |
| 1190000130 | 110-130 |
| 1190000140 | 120-140 |
| 1190000150 | 130-150 |
| 1190000160 | 140-160 |
| 1190000170 | 150-170 |
| 1190000180 | 160-180 |
| 1190000190 | 170-190 |
| 1190000200 | 180-200 |
| 1190000210 | 190-210 |
| 1190000220 | 200-220 |
| 1190000230 | 210-230 |
| 1190000240 | 220-240 |
| 1190000250 | 230-250 |
| 1190000260 | 240-260 |
| 1190000270 | 250-270 |
| 1190000280 | 260-280 |
| 1190000290 | 270-290 |
| 1190000300 | 280-300 |
| 1190000310 | 290-310 |



ABA - Schlauchschellen W5 (S50) säurefest

ABA-Schlauchschellen W5

- besonders stabile und zuverlässige Schlauchklemme für hohe Belastungen unter rauen und korrosiven Bedingungen

Material: S50

Alle Teile aus säurefestem Stahl 1.4436/AISI 316/SS 2343

Bandbreite 9 mm / Schlüsselweite 7

| Artikelnr. | Spannbereich |
|------------|--------------|
| 1190001014 | 8-14 |
| 1190001017 | 11-17 |
| 1190001020 | 13-20 |



Bandbreite 12,2 mm / Schlüsselweite 7

| Artikelnr. | Spannbereich |
|------------|--------------|
| 1190001024 | 15-24 |
| 1190001028 | 19-28 |
| 1190001032 | 22-32 |
| 1190001038 | 26-38 |
| 1190001044 | 32-44 |
| 1190001050 | 38-50 |
| 1190001056 | 44-56 |
| 1190001065 | 50-65 |
| 1190001075 | 58-75 |
| 1190001085 | 68-85 |
| 1190001095 | 77-95 |
| 1190001112 | 87-112 |
| 1190001138 | 104-138 |
| 1190001165 | 132-165 |
| 1190001180 | 150-180 |
| 1190001205 | 175-205 |
| 1190001231 | 200-231 |
| 1190001256 | 226-256 |
| 1190001282 | 251-282 |
| 1190001307 | 277-307 |

Schlauchschellen für Spiralschläuche

Spiralschlauchschellen W1

- professionelle Lösung für die Befestigung von elastischen Industrieschläuchen aus Kunststoff, die mit einer Spirale verstärkt werden
- grundsätzlich sind zwei Arten von Spiralschlauchschellen zu unterscheiden:
 - Linksgängige Schellen für Schläuche mit einer linksgängigen Spirale
 - Rechtsgängige Schellen für Schläuche mit einer rechtsgängigen Spirale

Material: W1

Bandbreite 9 mm Brückendrm. 4,0 mm

| Artikelnr. | Spannbereich |
|------------|--------------|
| - | 40-60 |
| - | 50-70 |
| - | 60-80 |
| - | 70-90 |
| - | 80-100 |
| - | 90-110 |
| - | 100-120 |
| - | 110-130 |
| - | 120-140 |
| - | 130-150 |
| - | 140-160 |

Bandbreite 12 mm Brückendrm. 7,5 mm

| Artikelnr. | Spannbereich |
|------------|--------------|
| - | 40-60 |
| - | 50-70 |
| - | 60-80 |
| - | 70-90 |
| - | 80-100 |
| - | 90-110 |
| - | 100-120 |
| - | 110-130 |
| - | 120-140 |
| - | 130-150 |
| - | 140-160 |



Schlauchbänder & Zubehör

Band-It Schlauchbänder

- Schlauchbinde-System zur Eigenkonfektionierung
- besonders für große Anzugskräfte
- Skala auf dem Band bietet exaktes Abmessen
- Rollenlänge ca. 30,5 m

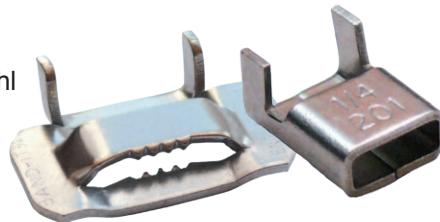
Material: Edelstahl

| Artikelnr. | Bandbreite x Bandstärke |
|------------|-------------------------|
| 1190006451 | 6,35 x 0,51 mm (1/4") |
| 1190006452 | 9,53 x 0,63 mm (3/8") |
| 1190006453 | 12,70 x 0,76 mm (1/2") |
| 1190006454 | 15,88 x 0,76 mm (5/8") |
| 1190006455 | 19,05 x 0,76 mm (3/4") |

Band-It Schlaufen

- Schlaufen für einfache Einbindung
- die Zahnung gewährleistet maximale Haltekraft
- Breite 6,35 mm (1/4") jedoch nur im Free-end Clip Design lieferbar

Material: Edelstahl



| Artikelnr. | für Bandbreite |
|-------------|-----------------|
| 1190006456* | 6,35 mm (1/4") |
| 1190006457 | 9,53 mm (3/8") |
| 1190006458 | 12,70 mm (1/2") |
| 1190006459 | 15,88 mm (5/8") |
| 1190006460 | 19,05 mm (3/4") |

* nur im Free-end Clip Design

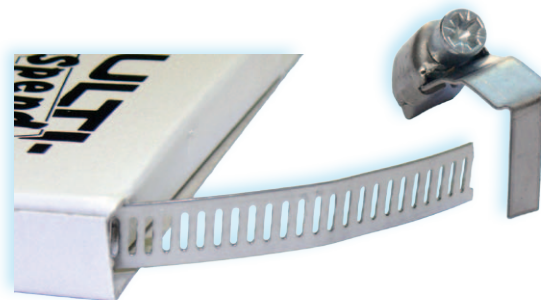
Schlauchband & Schlauchbandschlösser

- Schlauchband zur Eigenkonfektionierung, geschlitzt
- 8 mm breit
- Rollenlänge ca. 5 m

Material: Edelstahl
Artikelnr.: 11000300

- Schloss für links stehendes Schlauchband

Material: W2
Artikelnr.: 11000310



Gelenkbolzenschelle W1 nach DIN 3017

- besonders zur Befestigung von Saug- und Druckluftschläuchen mit hohen Härtegraden oder mit Kunststoff- oder Stahleinlagen geeignet
- hohe Bandzugkräfte

Material: W1; Band, Kopf und Schraube verzinkt



| Bandbreite | Artikelnr. | Spannbereich |
|------------|------------|--------------|
| 18 mm | 1190002180 | 17-19 |
| 18 mm | 1190002182 | 19-21 |
| 18 mm | 1190002185 | 21-23 |
| 18 mm | 1190002190 | 23-25 |
| 18 mm | 1190009192 | 25-27 |
| 18 mm | 1190002195 | 27-29 |
| 18 mm | 1190002200 | 29-31 |
| 18 mm | 1190002205 | 31-34 |
| 18 mm | 1190002210 | 34-37 |
| 18 mm | 1190002215 | 37-40 |
| 18 mm | 1190002217 | 40-43 |
| 20 mm | 1190002220 | 43-47 |
| 20 mm | 1190002225 | 47-51 |
| 20 mm | 1190002230 | 51-55 |
| 20 mm | 1190002235 | 55-59 |
| 20 mm | 1190002240 | 59-63 |
| 20 mm | 1190002245 | 63-68 |
| 25 mm | 1190002250 | 68-73 |
| 25 mm | 1190002255 | 73-79 |
| 25 mm | 1190002260 | 79-85 |
| 25 mm | 1190002265 | 85-91 |
| 25 mm | 1190002270 | 91-97 |
| 25 mm | 1190002275 | 97-104 |
| 25 mm | 1190002280 | 104-112 |
| 25 mm | 1190002285 | 112-121 |
| 25 mm | 1190002290 | 121-130 |
| 30 mm | 1190002295 | 130-140 |
| 30 mm | 1190002300 | 140-150 |
| 30 mm | 1190002305 | 150-162 |
| 30 mm | 1190002310 | 162-174 |
| 30 mm | 1190002315 | 174-187 |
| 30 mm | 1190002320 | 187-200 |
| 30 mm | 1190002325 | 200-213 |
| 30 mm | 1190002330 | 213-226 |
| 30 mm | 1190002335 | 226-239 |
| 30 mm | 1190002340 | 239-252 |

Gelenkbolzenschelle W2 nach DIN 3017

- Einsatz bei Saug- und Druckluftschläuchen mit hohen Härtegraden oder mit Kunststoff- oder Stahleinlagen
- hohe Bandzugkräfte
- bessere Korrosionsbeständigkeit als Ausführung W1

Material: W2; Band Edelstahl, Kopf und Schraube verzinkt

| Bandbreite | Artikelnr. | Spannbereich |
|------------|------------|--------------|
| 18 mm | 1190002390 | 17-19 |
| 18 mm | 1190002391 | 19-21 |
| 18 mm | 1190002392 | 21-23 |
| 18 mm | 1190002393 | 23-25 |
| 18 mm | 1190002394 | 25-27 |
| 18 mm | 1190002395 | 27-29 |
| 18 mm | 1190002400 | 29-31 |
| 18 mm | 1190002405 | 31-34 |
| 18 mm | 1190002406 | 34-37 |
| 18 mm | 1190002410 | 37-40 |
| 18 mm | 1190002415 | 40-43 |
| 20 mm | 1190002420 | 43-47 |
| 20 mm | 1190002425 | 47-51 |
| 20 mm | 1190002430 | 51-55 |
| 20 mm | 1190002435 | 55-59 |
| 20 mm | 1190002440 | 59-63 |
| 20 mm | 1190002445 | 63-68 |
| 25 mm | 1190002450 | 68-73 |
| 25 mm | 1190002455 | 73-79 |
| 25 mm | 1190002460 | 79-85 |
| 25 mm | 1190002465 | 85-91 |
| 25 mm | 1190002470 | 91-97 |
| 25 mm | 1190002475 | 97-104 |
| 25 mm | 1190002480 | 104-112 |
| 25 mm | 1190002485 | 112-121 |
| 25 mm | 1190002490 | 121-130 |
| 30 mm | 1190002491 | 130-140 |
| 30 mm | 1190002492 | 140-150 |
| 30 mm | 1190002493 | 150-162 |
| 30 mm | - | 162-174 |
| 30 mm | - | 174-187 |
| 30 mm | - | 187-200 |
| 30 mm | - | 200-213 |
| 30 mm | - | 213-226 |
| 30 mm | - | 226-239 |
| 30 mm | - | 239-252 |



ABA 2-Ohrklemme W1

- Schlauchbefestigungen im Nieder- und Mitteldruckbereich,
- Verbindung von Metall
- Zugentlastung

Material: Stahl, chromglanzverzinkt;
bis Spannungsbereich 22-25 auch in W4 lieferbar

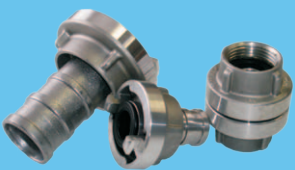
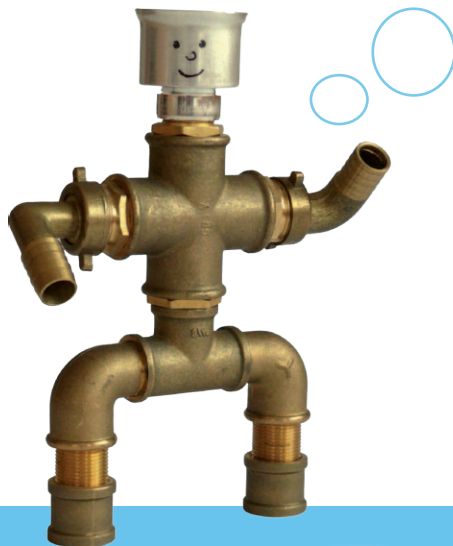


| Artikelnr. | Spannbereich | Bandbreite |
|------------|--------------|------------|
| 1190010500 | 5- 7 | 6,0 |
| 1190010505 | 7- 9 | 7,0 |
| 1190010510 | 9-11 | 7,0 |
| 1190010515 | 11-13 | 7,0 |
| 1190010520 | 13-15 | 7,5 |
| 1190010525 | 15-18 | 8,0 |
| 1190010535 | 16-19 | 8,0 |
| 1190010540 | 17-20 | 8,5 |
| 1190010545 | 19-22 | 9,0 |
| 1190010555 | 22-25 | 10,0 |
| 1190010560 | 23-27 | 10,0 |
| 1190010565 | 25-28 | 10,0 |
| 1190010570 | 28-31 | 10,0 |
| 1190010575 | 31-34 | 10,0 |
| 1190010580 | 34-37 | 10,0 |
| 1190010585 | 37-40 | 10,0 |
| 1190010590 | 40-43 | 10,0 |
| 1190010595 | 43-46 | 10,0 |

Zu unserem Sortiment gehören neben Schlaucharmaturen und Kupplungen auch Gummi- und Kunststoffschläuche.

Mehr über unser Produktprogramm erfahren Sie auf www.hermannwendler.de

Wir freuen uns auf die Zusammenarbeit mit Ihnen.

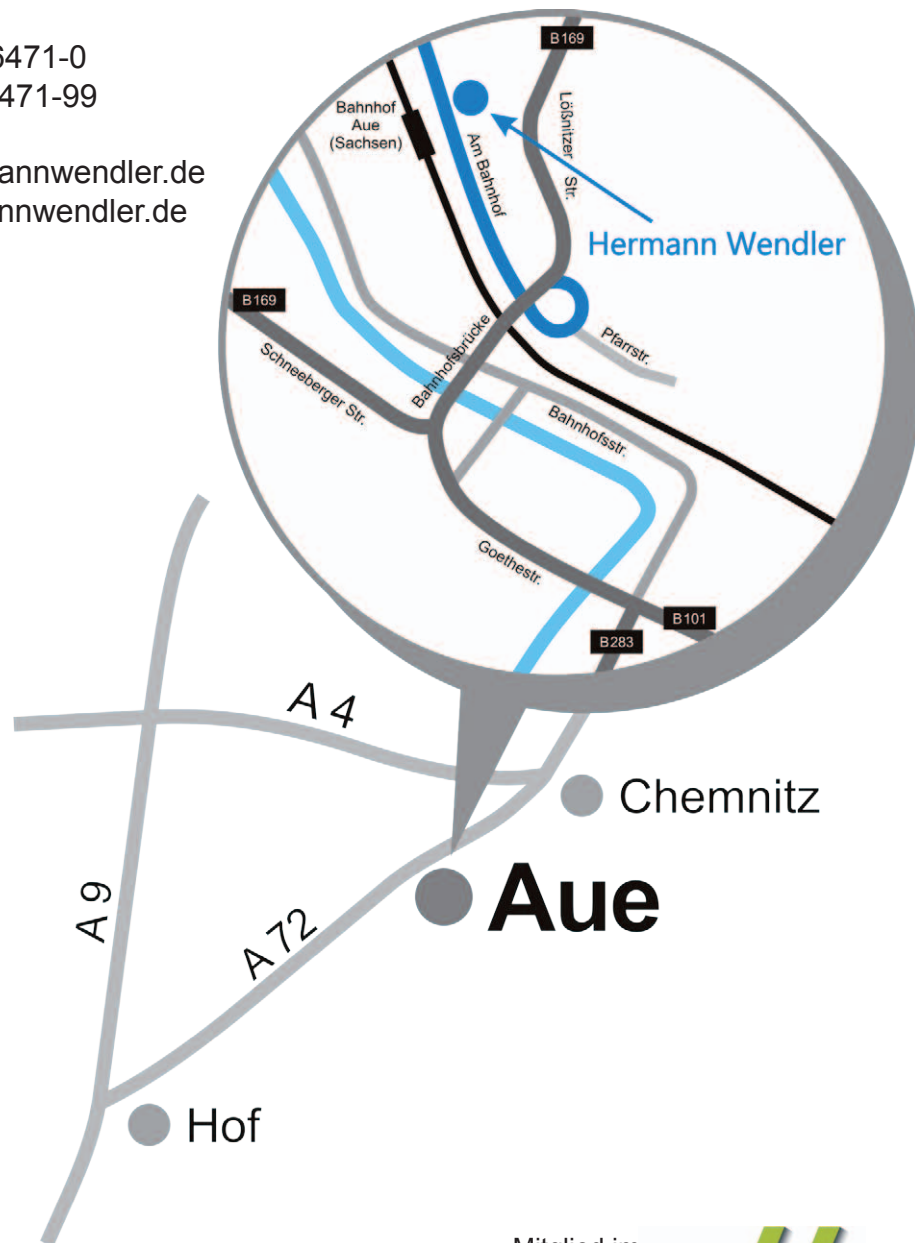


Damit Sie uns gut finden...

Hermann Wendler GmbH
Am Bahnhof 4a
08280 Aue

Tel.: 03771/56471-0
Fax: 03771/56471-99

e-mail: service@hermannwendler.de
Internet: www.hermannwendler.de



Mitglied im



11/002/D/092012